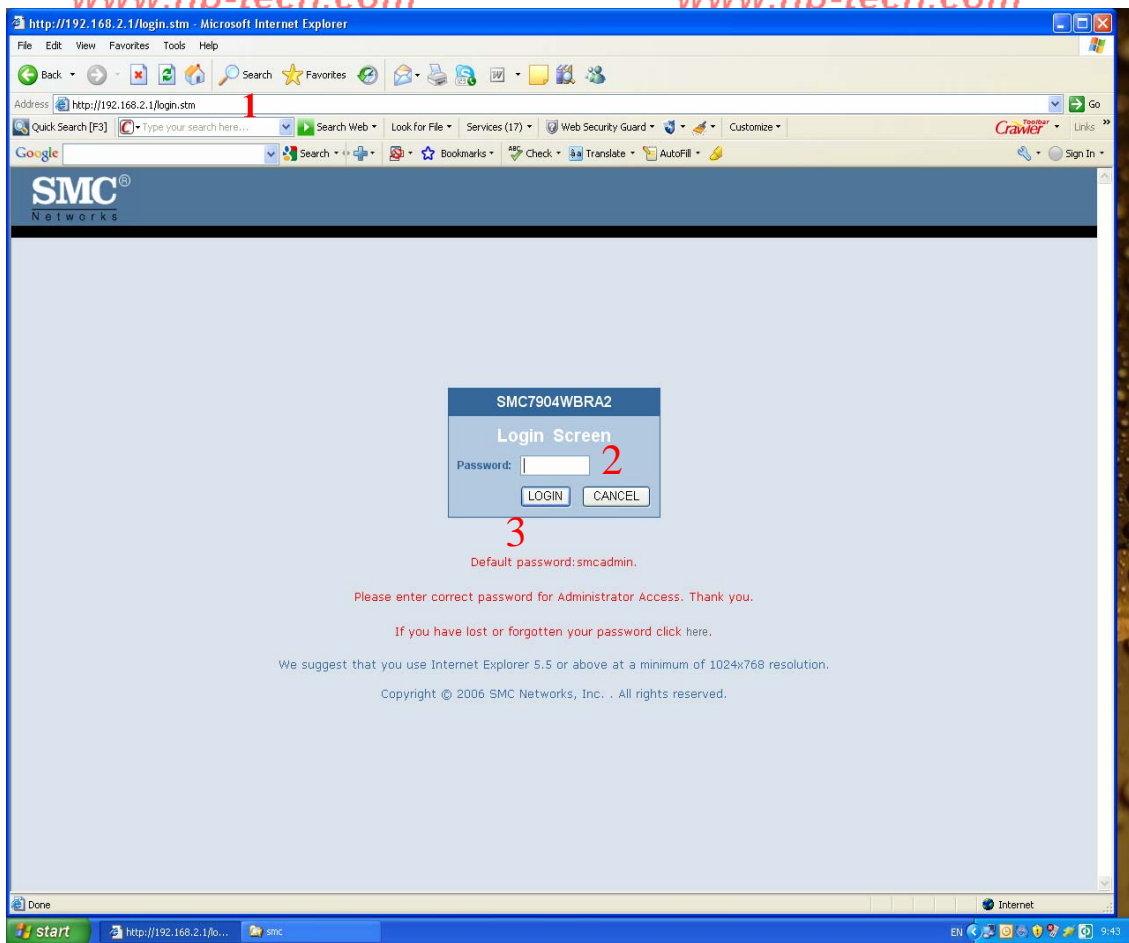


# ขั้นตอนการตั้งค่า Router SMC

1 เปิดโปรแกรม Internet Explorer และพิมพ์ 192.168.2.1



[www.np-tech.com](http://www.np-tech.com)

[www.np-tech.com](http://www.np-tech.com)

2 พิมพ์ smcadmin ลง ในช่อง password

3 กดปุ่ม Login

[www.np-tech.com](http://www.np-tech.com)

[www.np-tech.com](http://www.np-tech.com)

4 เลือก NAT

[www.np-tech.com](http://www.np-tech.com)

[www.np-tech.com](http://www.np-tech.com)

[www.np-tech.com](http://www.np-tech.com)

[www.np-tech.com](http://www.np-tech.com)

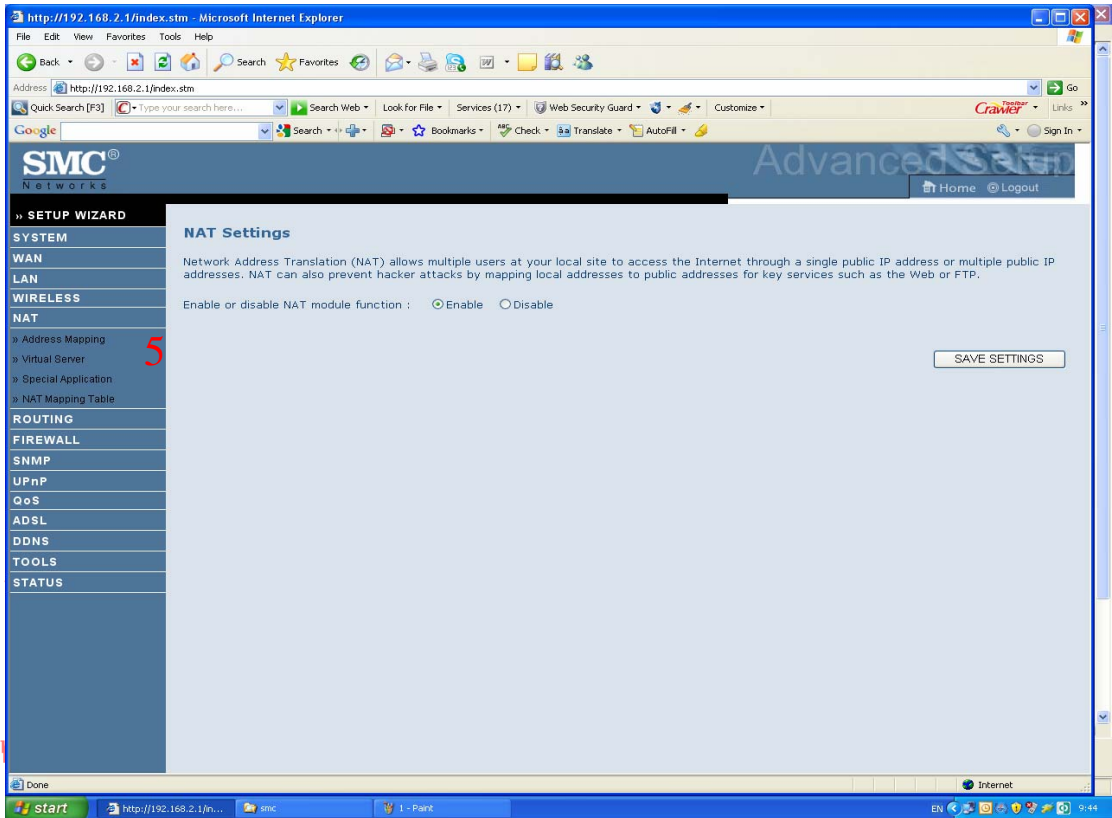
[www.np-tech.com](http://www.np-tech.com)

[www.np-tech.com](http://www.np-tech.com)

[www.np-tech.com](http://www.np-tech.com)

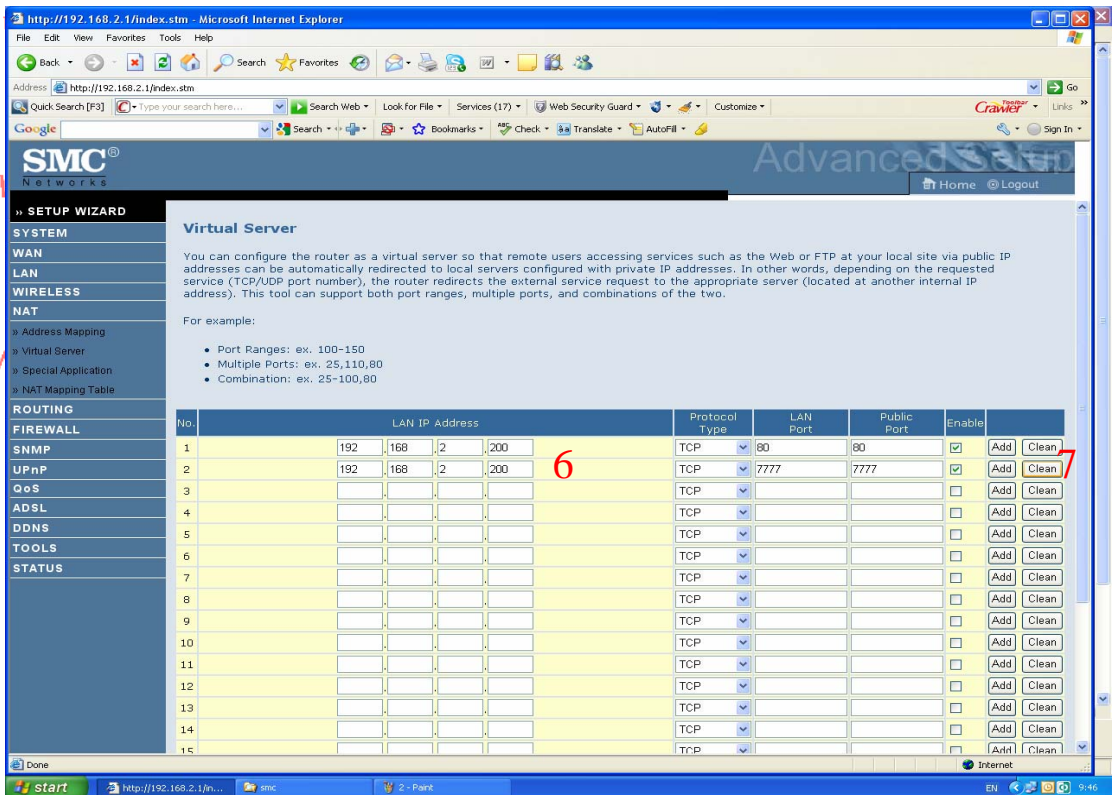
[www.np-tech.com](http://www.np-tech.com)

4



5

### 5 เลือก Virtual Server



6 พิมพ์ IP Address ของ DVR และ Port ของ DVR เช่น Port 80m

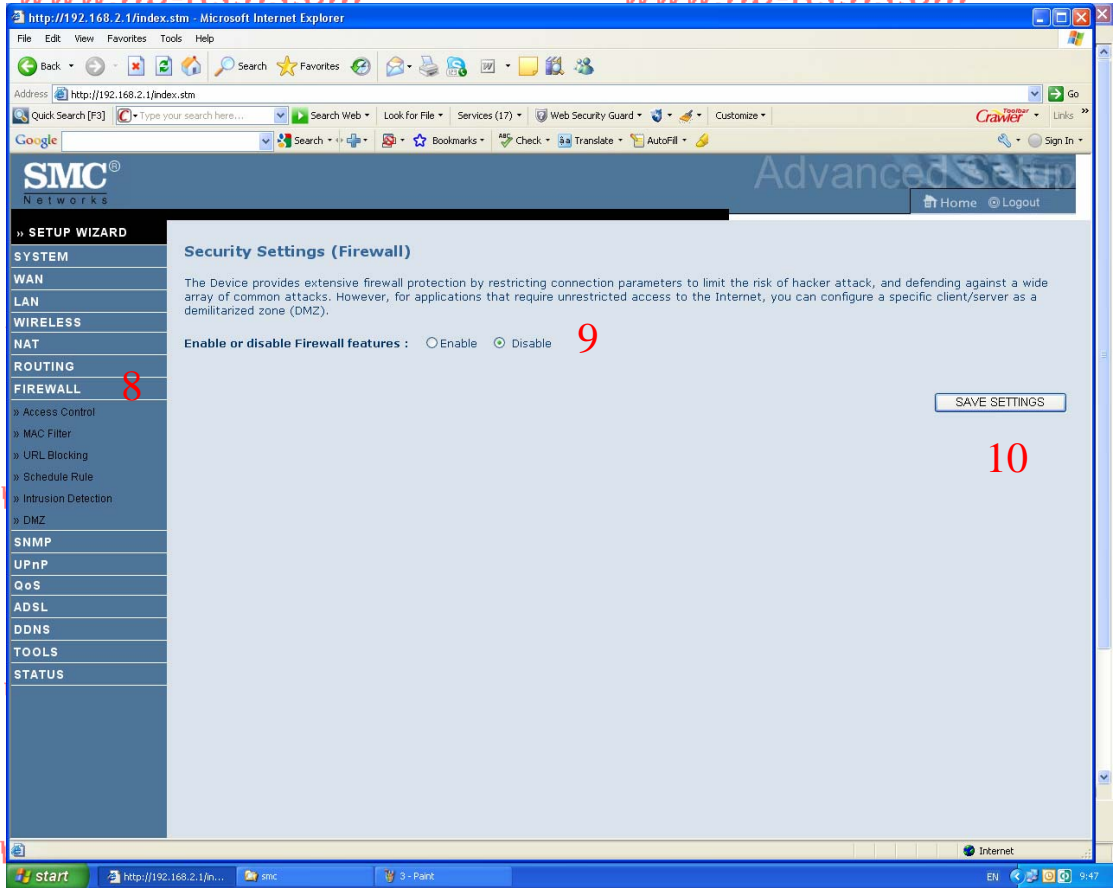
Port 7777

7 กดปุ่ม Add

www.np-tech.com

www.np-tech.com

www.np-tech.com



8 เลือก Fire Wall

9 เลือก Disable

www.np-tech.com

10 เลือก Save Settings

11 เลือก DDNS

www.np-tech.com

7

www.np-tech.com

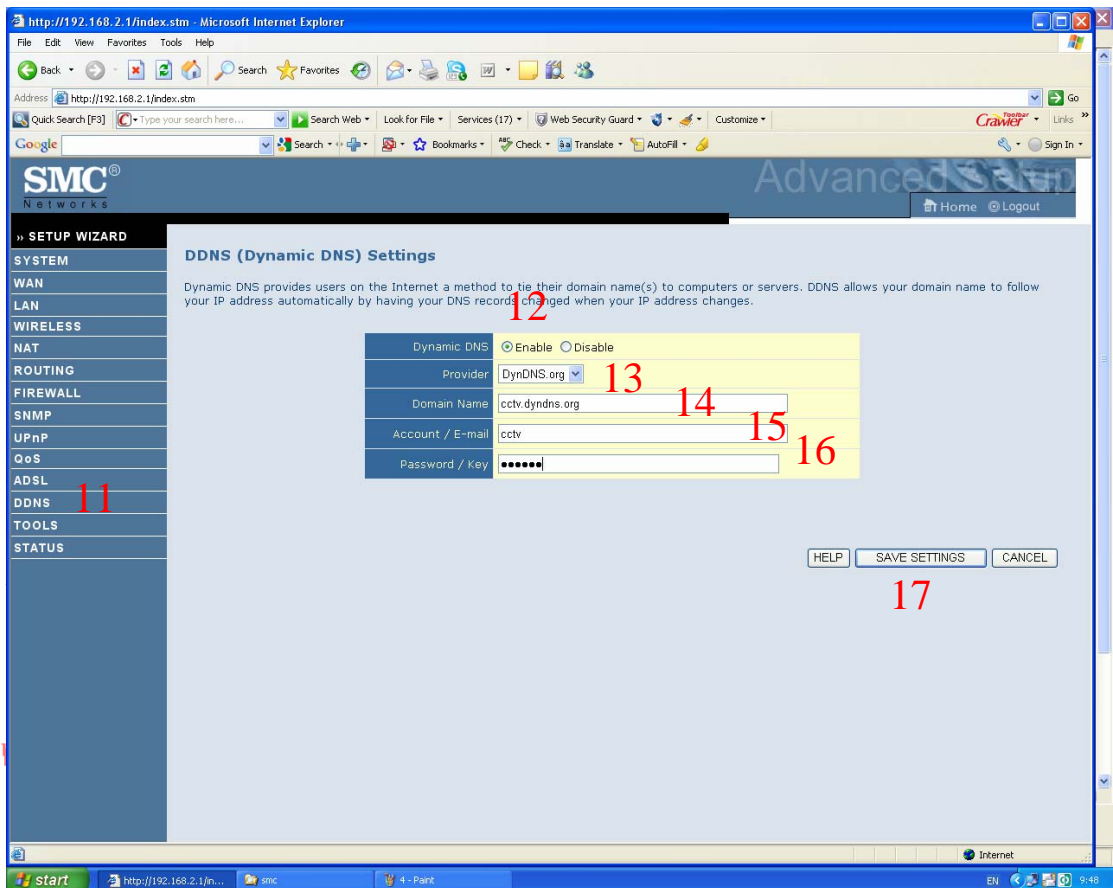
www.np-tech.com

www.np-tech.com

www.np-tech.com

www.np-tech.com

www.np-tech.com



[www.np-tech.com](http://www.np-tech.com)

12 เลือก Enable

[www.np-tech.com](http://www.np-tech.com)

13 เลือก Dyndns.org

[www.np-tech.com](http://www.np-tech.com)

14 พิมพ์ Domain Name ที่สมัครไว้ในเว็บ Dyndns.org

15 พิมพ์ Account ที่สมัครไว้ในเว็บ Dyndns.org

16 พิมพ์ Password ที่สมัครไว้ในเว็บ Dyndns.org

[www.np-tech.com](http://www.np-tech.com)

17 กดปุ่ม Save Settings

[www.np-tech.com](http://www.np-tech.com)

[www.np-tech.com](http://www.np-tech.com)

[www.np-tech.com](http://www.np-tech.com)

[www.np-tech.com](http://www.np-tech.com)

[www.np-tech.com](http://www.np-tech.com)

[www.np-tech.com](http://www.np-tech.com)

[www.np-tech.com](http://www.np-tech.com)

[www.np-tech.com](http://www.np-tech.com)

[www.np-tech.com](http://www.np-tech.com)